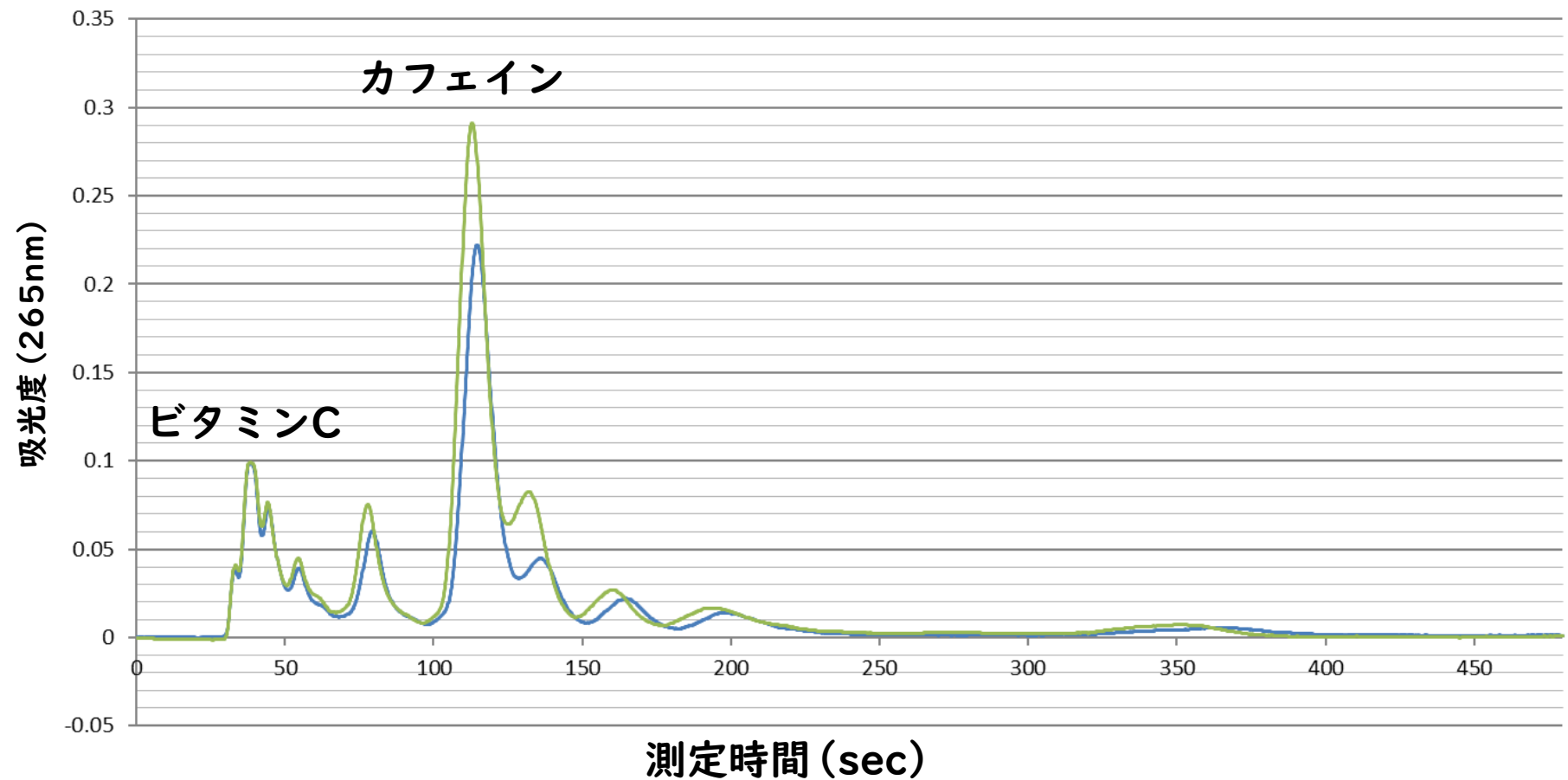


測定例 カフェイン・ビタミンCの測定 (e-HPLCことりのタイプAで測定)



— 水出し緑茶

— お湯出し緑茶

測定条件

流量 1ml/min 溶離液 水87.9%、エタノール15.0%、酢酸0.05%

カラム PEGASIL ODS Φ6×30mm (株式会社センシュー科学製)

サンプル量 2.7μL 茶葉をお湯または水で5分抽出 検出器 265nm